



KONICA MINOLTA

The essentials of imaging

ТЕХНИКА
ДЛЯ ПОБЕДЫ



bizhub 223 / 283 / 363 / 423

Профессионалы
документооборота

bizhub

Офисная система bizhub 223/283/363/423



■ **Продуктивность**

bizhub — офисные системы, объединяющие в себе передовые технологии Konica Minolta и широкие финишные возможности, обеспечивают профессиональный результат и эффективную работу вашего бизнеса.

■ **Гибкость**

Возможность быстрой настройки системы под ваши потребности — ключ к успешному управлению вашим бизнесом. bizhub с лёгкостью интегрируется в любую рабочую среду и предлагает пользователю широкие возможности и удобство управления процессом печати.

■ **Надёжность**

Многолетний и успешный опыт работы Konica Minolta в области цифровой печати гарантирует надёжность аппаратов bizhub, а применение инновационных технологий в области безопасности обеспечивают конфиденциальность информации, что подтверждается международными сертификатами в сфере защиты информации.

Цвет является неотъемлемой частью большинства современных документов, поэтому сканирование в цвете не менее важно для офисного МФУ, чем копирование, печать и приём факсов.

Монохромное МФУ для средних офисов и рабочих групп bizhub 223/283/363/423 идеально соответствует требованиям современного офиса, обеспечивая печать, копирование и полноцветное сканирование.

Чёрно-белое ИС

➔ **Мощь и интеллект**

Эффективно обрабатывать задания помогает усовершенствованный контроллер печати Emperon, а сетевая карта с поддержкой Gigabit Ethernet обеспечивает быструю передачу файлов для работы в современных сетях. Поддержка OpenAPI открывает возможности использования дополнительных приложений и надстроек, позволяя настраивать документооборот под индивидуальные задачи компании.

➔ **Качество печати**

Новейшее поколение полимеризованного тонера Simitri HD гарантирует исключительное качество монохромной печати — вы оцените передачу полутонов и проработку тонких линий и мелкого текста.

➔ **Стиль и удобство**

bizhub 223/283/363/423 легко интегрируются в любое офисное окружение благодаря современному и яркому дизайну InfoLine. Внешняя привлекательность и продуманность использования, объединенные в концепции InfoLine, позволяют сделать рабочие процессы в офисе проще, экономичнее, удобнее и эффективнее.

Большой полноцветный сенсорный дисплей позволяет быстро выбирать нужные настройки, а интуитивно понятное управление и анимированные подсказки помогают неопытным пользователям.

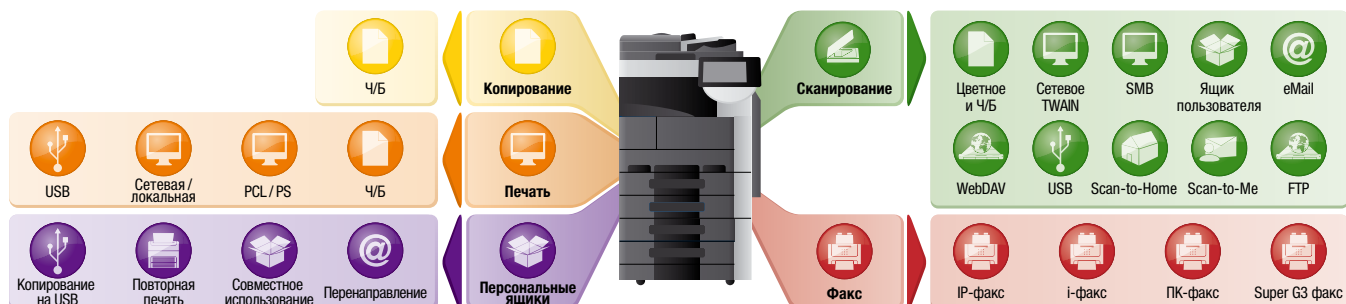
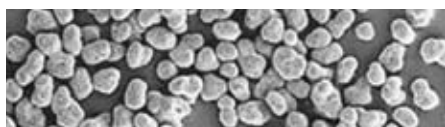


bizhub 223
bizhub 283

bizhub 363
bizhub 423

Simitri HD™ тонер

Обычный тонер



→ Сканирование в цвете

Широкие возможности сканирования bizhub 223/283/363/423 позволяют с лёгкостью перевести бумажные документы в цифровой вид, используя все основные форматы файлов и способы передачи.

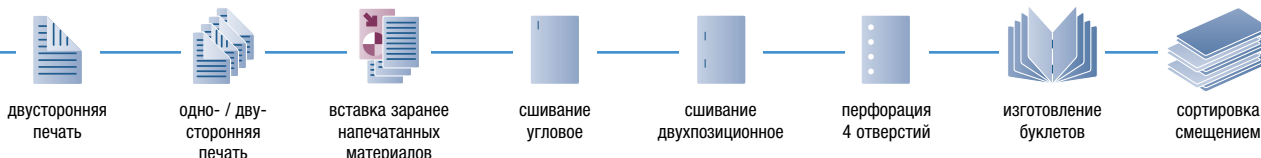
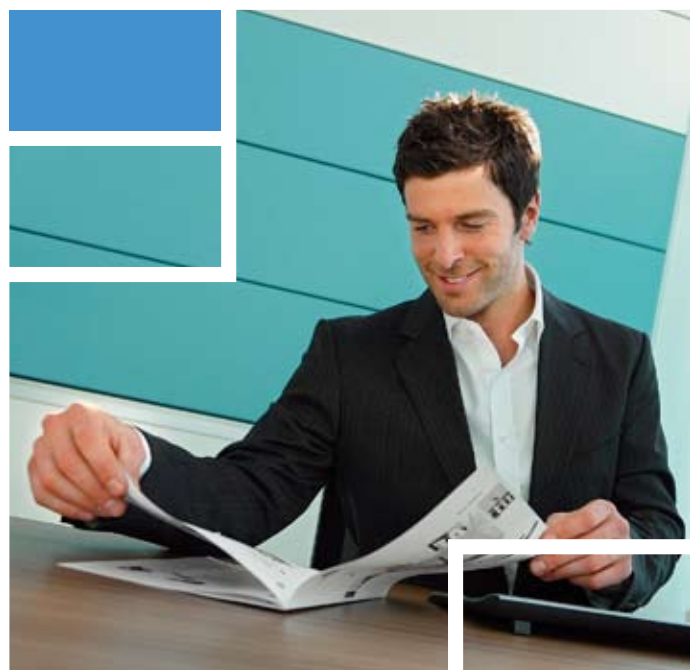
Например, для пересылки по электронной почте идеально подходит режим Compact PDF (с поддержкой векторного Outline PDF) — размер таких файлов до 10 раз меньше обычного PDF, а Searchable PDF наиболее удобен для архивирования, так как позволяет делать поиск по тексту.

С помощью Scan-to-Me и Scan-to-Home пользователь, зарегистрировавшийся на МФУ, безошибочно и без дополнительных настроек может отправлять отсканированный документ на свою электронную почту или в свою сетевую папку. Кроме того, сканируемые на жёсткий диск bizhub 223/283/363/423 документы сохраняются в цвете и с максимальным качеством, независимо от выбранных при сканировании настроек — при дальнейшем использовании или пересылке файла цветность и разрешение можно изменить.

КУССТВО

→ Финишная обработка

На bizhub 223/283/363/423 можно установить три типа устройств для финишной обработки: разделение заданий, встраиваемый финишер и напольный финишер. Лоток разделения заданий благодаря сортировке сдвигом помогает быстрее найти свои документы среди отпечатков. Для периодического сшивания комплектов документов идеально подходит компактный финишер, который встраивается в МФУ и не занимает дополнительного места. Более широкие возможности предлагает напольный финишер, который можно оснастить модулем изготовления буклетов, перфоратором на 4 отверстия и лотком разделения заданий.



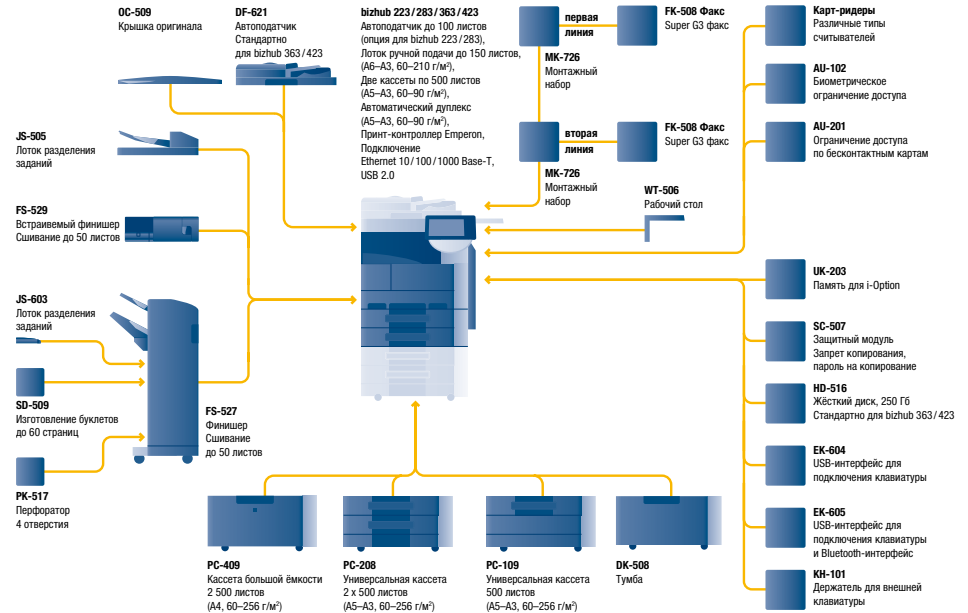


KONICA MINOLTA

Simitri HD
High Definition Polymerised Toner



SAP® Printer Vendor Solution



Спецификация

Копир

Система копирования
Лазерная, непрямого переноса, полимерный тонер Simitri HD

Скорость копирования / печати в минуту (A4 / A3)
22/14 стр/мин (bizhub 223)
28/16 стр/мин (bizhub 283)
36/20 стр/мин (bizhub 363)
42/21 стр/мин (bizhub 423)

Разрешение копирования
600 × 600 dpi

Градации
256 градаций

Первая копия
4,2 сек. (bizhub 223/283)
3,6 сек. (bizhub 363/423)

Время прогрева
Ок. 25 сек. (bizhub 223/283)
Ок. 30 сек. (bizhub 363/423)

Объём памяти
2 048 Мб

Жёсткий диск (доп. для bizhub 223/283)
250 Гб

Количество копий
1–9 999 копий,
возможность прерывания

Формат оригинала
A5–A3

Масштабирование
25–400 % с шагом 0,1 %
Автомасштаб

Принтер (стандартно)

Разрешение при печати
Эквивалент 1 800 × 600 dpi

Процессор
MPC8533E @ 667 МГц

Язык описания страниц
PCL 6 (PCL 5e/c + XL3.0)
PostScript 3 (CPSI 3016)
XPS

Операционные системы
Windows 2000 / XP / XP64
Windows VISTA 32/64,
Windows 7 32/64
Server 2000/2003 /
2003 × 64 / 2008 / 2008 × 64
поддержка DPWS
Macintosh 9.2 / 10.2 / 10.4
Unix / Linux / Citrix

Подключение
10 / 100 / 1 000-Base-T
Ethernet
USB 2.0

Функции печати
Прямая печать для PCL,
PS, TIFF, XPS, JPEG, PDF
и Encrypted PDF
Mixedmedia и mixplex
Сохранение параметров
печати
Защита от копирования
Водяные знаки
Режим наложения

Сканер (стандартно)

Скорость сканирования
До 70 ориг/мин

Разрешение сканирования (цвет, Ч/Б)
600 × 600 dpi

Режимы сканирования
TWAIN (сетевое)
Scan-to-eMail (Scan-to-Me)
Scan-to-FTP
Scan-to-SMB (Scan-to-Home)
Scan-to-Box
Scan-to-WebDAV
Scan-to-DPWS
Scan-to-USB

Форматы файлов
JPEG, TIFF, PDF, Compact PDF,
Encrypted PDF, Outline PDF,
Searchable PDF (доп.),
XPS, Compact XPS

Адреса сканирования
2 100 (персональные
или групповые) LDAP

Функции сканирования
Аннотация к PDF документу
(текст / время / дата)

Факс (дополнительно)

Стандарт
Super G3 (опция)

Разрешение
Максимально 600 × 600 dpi

Компрессия
MH, MR, MMR, JBIG

Система

Автоподатчик (доп. для bizhub 223/283)
100 листов

Размер бумаги
A6–A3

Плотность бумаги
60–210 г/м²

Ёмкость лотков
Стандартно 1 150 листов
Максимально 3 650 листов
Ёмкость выходных лотков
Максимально 3 200 листов

Дуплекс
A5–A3, 60–90 г/м²

Финишные функции (опция)
Сортировка и группировка
Перфорация
Сшивание
Изготовление буклетов
Разделение работ

Питание
220–240 В, 50/60 Гц
Менее 1,5 кВт

Размеры (Ш × Г × В, мм)
623 × 794 × 700 (bizhub 223/283)
623 × 799 × 816 (bizhub 363/423)

Вес
Около 66 кг (bizhub 223/283)
Около 78 кг (bizhub 363/423)

Konica Minolta
Business Solutions Europe GmbH
Представительство в Москве
115230, Москва,
Варшавское шоссе, 47, к. 4
Тел./факс: +7 (495) 789 8804
E-mail: info@konicaminolta.ru
www.konicaminolta.ru

Список официальных
поставщиков Konica Minolta
www.konicaminolta.ru/support

Все характеристики, касающиеся ёмкости устройств для работы с бумагой, относятся к бумаге формата А4 плотностью 80 г/м². Все характеристики, касающиеся скорости сканирования, копирования или печати, соответствуют формату бумаги А4 при подаче листа широкой стороной, при односторонней печати многостраничной работы. Поддержка тех или иных упомянутых выше параметров и функций зависит от используемой операционной системы, программного обеспечения, сетевых протоколов и конфигурации сети и системы. Некоторые иллюстрации содержат изображения дополнительно приобретаемых компонентов. Konica Minolta не гарантирует полное отсутствие ошибок в приведенной спецификации. Спецификации могут изменяться без предварительного уведомления. Все другие названия или торговые марки зарегистрированы и принадлежат их владельцам.

Дополнительная информация

Ver.1_1000_082010