



KONICA MINOLTA

Giving Shape to Ideas



bizhub PRESS C6000 **и bizhub PRESS C7000**

для печатных салонов

Высокопроизводительные системы bizhub PRESS C6000/C7000



Абсолютная власть современных технологий оцифровки цвета

bizhub PRESS C6000 и bizhub PRESS C7000 — две версии новой цифровой системы производительной цветной печати, которая позволяет вывести качество изображения и стабильность цвета на новый уровень. Поразительные возможности передачи изображения в сочетании с устойчивой конструкцией, набором профессиональных функций и привлекательной ценой этой профессиональной системы делают её идеальным решением для отделов печати крупных компаний, печатных салонов, больших офисов, а также рекламных агентств.

■ Скорость печати bizhub PRESS C6000/C7000 — 60 и 71 отпечатков в минуту соответственно (и полноцветных, и чёрно-белых). Используемая в этих цифровых системах передовая технология обработки цвета Konica Minolta наилучшим образом подходит для удовлетворения потребностей в качестве печати, надёжности, а также в простоте использования и экономичности таких заказчиков, как отделы печати и копирования, печатные салоны и большие офисы. Тонкие настройки качества печати, отличные возможности по реализации любых креативных идей, несомненно, заинтересуют рекламные агентства, типографии и других заказчиков.

■ Обе системы поддерживают множество видов бумаги и способны работать в линию с отличным выбором послепечатного оборудования, облегчая производство самой разнообразной продукции. Надёжная металлическая конструкция гарантирует долговечность оборудования, а его компактность упрощает установку у любого заказчика при минимальной занимаемой площади.

■ Нам удалось решить одну из важнейших задач — повысить удобство и простоту работы оператора, а кроме того, bizhub PRESS C6000/C7000 отличается точность совмещения лицевой и оборотной сторон листа, обеспечивающая отличные результаты двухсторонней печати.

Кроме высокой производительности цветной печати, bizhub PRESS C6000/C7000 предлагают уникальные возможности по тонкой настройке растра и цветопередачи. Любой салон оперативной печати, выбрав одну из этих систем, не прогадает благодаря превосходному качеству печати в сочетании с различными возможностями по послепечатной обработке продукции.

bizhub PRESS C6000 

bizhub PRESS C7000 



Нет пределов для совершенства цвета и качества

Уделяя основное внимание скорости цветной печати и превосходному качеству, Konica Minolta использовала в bizhub PRESS C6000/C7000 передовые технологии обработки цвета и растривания, благодаря которым достигается исключительное качество изображений при высокой производительности.

⇒ Компактность и надёжность

Надёжность оборудования имеет фундаментальное значение для разных потребителей: для печатных салонов, отделов печати и рекламных агентств. Если установлены жёсткие сроки выполнения работ, большое значение имеет безупречная работа всего оборудования; и в этом случае не важны размер тиража и требования нетерпеливого заказчика по печати сигнального экземпляра, который также необходимо выполнить по возможности скорее. Ещё одна привлекательная особенность bizhub PRESS C6000/C7000 состоит в том, что они очень компактны для устройств такого класса. Способность занимать минимальное место может стать решающим преимуществом, особенно если устройство нужно установить в печатном салоне или рекламном агентстве с ограниченным свободным пространством. Тем не менее, компактность оборудования Konica Minolta достигается не в ущерб надёжности.

⇒ Впечатляющий выбор контроллеров печати

Требования различных компаний к печати могут сильно различаться, поэтому в зависимости от потребностей bizhub PRESS C6000/C7000 можно оснастить одним из четырёх контроллеров:

- внешний контроллер EFI IC-306 — это надёжное универсальное решение с впечатляющими быстродействием и функциональностью, обеспечиваемыми технологией Fiercy, с интуитивным, удобным интерфейсом, позволяющим оператору с лёгкостью управлять системой цифровой печати;
- альтернативный вариант — внутренний контроллер Fiercy IC-413 — сочетает доступность, хороший уровень управления цветопередачей и поддержку языка PCL с простотой использования и достойным выбором средств защиты информации;
- внешний контроллер CREO IC-307 — это лучшее решение для работы с переменными данными (Creo VPS и другие форматы) и идеальный выбор для систем печати с высокой нагрузкой. Патентованная технология Creo Colour Server наилучшим образом поддерживает bizhub PRESS C6000/C7000 в режиме максимальной производительности при высоком качестве печати;
- встроенный контроллер Konica Minolta IC-601 предлагает доступную систему управления цветопередачей и полную совместимость с широким перечнем приложений Konica Minolta. Отличительными особенностями IC-601 являются его полная интеграция с bizhub PRESS C6000/C7000 и возможность хранения работ и управления параметрами печати с панели управления машины.





Технологии обработки цвета



В bizhub PRESS C6000/C7000 используется собственная технология обработки цвета с новейшими доработками. Такие технологии, как S.E.A.D. II, ITbit, CRS, полимеризованный тонер Simitri® HD и подача листов с раздувом стопы, обеспечивают сочетание высокого качества и простоты управления заданиями, гарантируя отличные результаты и высокую надёжность.

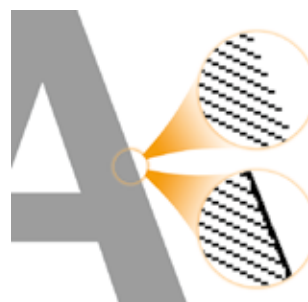
➔ Технология S.E.A.D. II

Название разработанной Konica Minolta технологии S.E.A.D. II означает «адаптивная цифровая технология обработки растров». Она объединяет в себе множество технологических инноваций, призванных обеспечить исключительную цветопередачу в сочетании с высокой скоростью работы. Технология S.E.A.D. II представляет второе поколение технологий обработки цвета Konica Minolta и предоставляет пользователю следующие возможности:

- **Разрешение печати 1200 × 1200 dpi × 8 бит.** Впечатляюще разрешение bizhub PRESS C6000/C7000 позволяет воспроизводить мельчайшие символы и тончайшие линии. В сочетании с патентованным тонером Simitri HD стало возможным получить качество печати, сравнимое с офсетным.
- **FM-растр — технология стохастических растров.** Благодаря отличному разрешению 1200 dpi bizhub PRESS C6000/C7000 обеспечивает возможность формирования до 25 разных растров, правильный выбор которых даёт возможность достичь желаемого качества изображения, его градаций и передачи деталей, полностью соот-

ветствующих исходному изображению. Недавно внедренная растровая технология частотно-модулированного растрирования (Frequency Modulated — FM) даёт ровное изображение — без муара и зубчатых краёв.

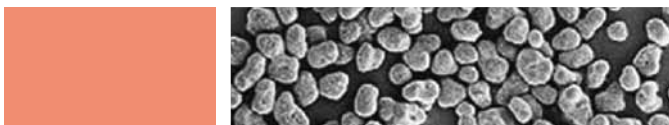
- **Технология ITbit.** Обработка контура улучшает внешний вид символов, обеспечивая точную передачу толщины тонких векторных линий. Обработка контура помогает воспроизводить белые символы (печать «вывороткой») на цветном фоне без искажений и уменьшает зазубренность краёв полутоновых символов.



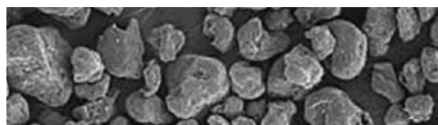
Без технологии ITbit

С технологией ITbit

Полимеризованный тонер Simitri® HD



Обычный тонер



- **Стабильность цвета оттиска.** Новая функция контроля стабильности цвета оттиска позволяет производить коррекцию цвета непосредственно во время печати. Корректировки полностью автоматизированы и улучшают стабильность качества изображения, что повышает производительность в целом. Автоматическая калибровка (или линейаризация) оборудования гарантирует высокую производительность: автоматически выполняемая линейаризация позволяет операторам быстрее печатать заказы и уменьшить количество брака.
- **Контроль плотности.** Функция корректировки градиентов учитывает свойства различных материалов для печати, производя настройку непосредственно на тиражной бумаге. Основное преимущество для операторов — повышение эффективности работы, так как отпадает необходимость затратного по времени процесса печати пробных образцов.
- **Технология подстройки плотности тонера CRS.** Эксклюзивная технология CRS постоянно отслеживает состояние системы печати bizhub PRESS C6000/C7000. Получая сведения об изменениях в инфраструктуре печати и в самой машине, функция CRS незамедлительно производит необходимую подстройку, для того чтобы поддерживать высокое качество печати.



Simitri HD

High Definition Polymerised Toner

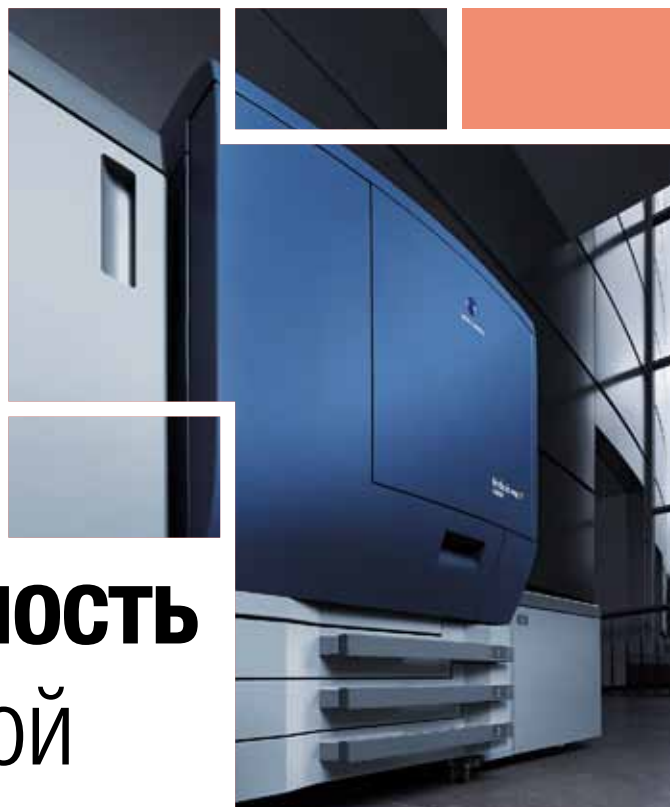
- **Полимеризованный тонер Simitri® HD.** Что очень важно для профессиональной печати, системы bizhub PRESS C6000/C7000 дают превосходное качество цветных изображений, а также обеспечивают впечатляющую плотность чёрного цвета с помощью уникального полимеризованного тонера Simitri® HD. Этот тонер обеспечивает непревзойдённое качество цветного изображения и благодаря пониженной температуре закрепления подходит для широкого спектра носителей.
- **Надёжная система работы с бумагой.** «Всеядность» bizhub PRESS C6000/C7000 при работе с бумагой обеспечивается многими технологическими решениями. Технология подачи бумаги с раздувом стопы от Konica Minolta разделяет листы и гарантирует отдельную подачу каждого из них, а датчики подачи двойных листов делают этот процесс ещё более надёжным. Инновационный процесс печати и высокотехнологичные материалы дают возможность использования различных видов бумаг. Каждый напечатанный лист охлаждается и распрямляется перед выходом, что позволяет получить продукцию высокого качества.



Производительность профессиональной печати

Печатные системы bizhub PRESS C6000 и bizhub PRESS C7000 оснащены всем необходимым для того, чтобы обеспечить прекрасные эксплуатационные качества и высокую производительность работы машин при минимальном участии оператора. Отличные характеристики систем и широкий спектр функций делают их более удобными для пользователя и ускоряют обработку заданий.

- Простота использования — это только одна из многих привлекательных черт систем bizhub PRESS C6000/C7000. Удобство, быстрота и лёгкость эксплуатации, отсутствие лишних операций были основными приоритетами при разработке цифровых печатных систем компании Konica Minolta. Например, для удобства работы и настройки устройство оснащено большой полноцветной сенсорной панелью управления, обеспечивающей интуитивно понятный и лёгкий доступ ко всем функциям.
- Одним из условий для получения безупречных результатов печати является абсолютная стабильность положения изображения. Системы bizhub PRESS C6000/C7000 при правильной настройке оборудования позволяют получать сведения изображений на лицевой и оборотных сторонах листа, являющееся стандартом де-факто в отрасли. Это является очевидным преимуществом, особенно при печати сложной многополосной продукции!
- Безотказная работа — ещё один важный для специалистов вопрос; при создании bizhub PRESS C6000/C7000 надёжности уделялось особое внимание. Система удалённой диагностики Konica Minolta — CS Remote Care — осуществляет поддержку находящихся в эксплуатации систем bizhub PRESS C6000/C7000. Постоянно осуществляя анализ производительности, CS Remote Care обеспечивает получение автоматической отчётности и профилактическое обслуживание, что гарантирует минимальное время простоя систем. Уникальное предложение от Konica Minolta — возможность передачи данных без использования сети клиента, что гарантирует конфиденциальность всех данных.



→ Впечатляющий спектр используемых носителей

Подача и проводка бумаги в системах bizhub PRESS C6000/C7000 заметно отличается от прежних систем. Благодаря раздуву стопы бумаги можно выбрать любой из множества материалов для печати, включая обычную и мелованную бумагу плотностью до 300 г/м², качественные офисные и дизайнерские бумаги. Ёмкость лотков подачи этих систем — до 7 500 страниц, что позволяет без проблем печатать большие тиражи. Такие преимущества, как сочетание в одном задании односторонней и двухсторонней печати и печать на смешанных видах материалов, гарантируют выполнение сложных заданий печати на профессиональном уровне.

Simitri
with Biomass



→ Экологически безопасная технология

Konica Minolta следует принципам защиты окружающей среды и оценивает степень воздействия на неё своей продукции на каждом этапе жизненного цикла продукта: при закупке сырья и материалов для производства, транспортировке, продаже, использовании, повторном использовании, вторичной переработке и утилизации. Усовершенствованные экотехнологии, используемые в bizhub PRESS C6000/C7000, помогают свести к минимуму влияние на окружающую среду. Например, полимеризованный тонер Simitri® HD сохраняет энергию, так как имеет достаточно низкую температуру закрепления. А при производстве этого тонера выбросы углекислого газа примерно на 40% меньше, чем у тонера, изготовленного по обычной технологии с размалыванием тонера. Кроме того, важной составляющей тонера Simitri® HD является используемая для его производства биомасса, что отвечает требованиям современного общества, осознающего опасность, которую представляет углекислый газ.





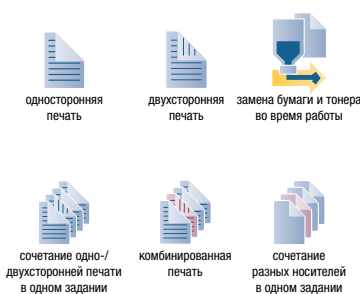
Разнообразие способов послепечатной обработки

Профессиональная финишная обработка печатной продукции — требование сегодняшнего дня, а универсальность производства является здесь ключевым фактором! Для расширения возможностей систем bizhub PRESS C6000 и bizhub PRESS C7000 доступен широкий спектр эффективных средств послепечатной обработки. Благодаря им цифровые печатные системы Konica Minolta отвечают самым разнообразным запросам клиентов, подстраиваясь под их индивидуальные требования и предлагают изготовление буклетов, перфорацию и сшивание скрепкой непосредственно сразу после печати, а также вставку ранее отпечатанных материалов.

■ bizhub PRESS C6000 / C7000 (модуль печати)

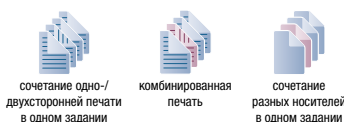
Профессиональная послепечатная обработка начинается прямо в машинах bizhub PRESS C6000 / C7000 — разнообразие новых возможностей обеспечивает изготовление самой разнообразной продукции.

Например, функция mixplex позволяет сочетать одно- и двухстороннюю печать в одном документе. Функция mixmedia даёт пользователю возможность печати одного задания с использованием различных типов бумаги, подающихся из разных лотков. Комбинированная функция mixmedia и mixplex автоматизирует процесс одно- и двухсторонней печати на разных материалах.



■ Кассета большой ёмкости LU-202

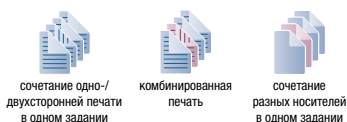
В оборудованную кассетой большой ёмкости LU-202 систему bizhub PRESS C6000 / C7000 можно загрузить до 4250 листов, а благодаря функции раздува бумаги можно обрабатывать самые разнообразные материалы.





■ Кассета большой ёмкости (PF-602)

В оборудованный кассетой большой ёмкости PF-602 принтер bizhub PRESS C6000/C7000 можно загрузить до 7500 листов благодаря надёжной системе подачи бумаги.



■ Модуль акклиматизации бумаги RU-508 с денситометром

Модуль акклиматизации бумаги охлаждает печатные листы для последующей незамедлительной послепечатной обработки. Он оборудован зигзагообразным выпрямителем, который разглаживает и распрямляет листы. Для повышения производительности можно дополнительно установить устройство распрямления с функцией увлажнения.



■ Степл-финишер (FS-531)*

Этот брошюровщик минимальной конфигурации — идеальный выбор для подготовки маркетинговых материалов и корпоративных документов на bizhub PRESS C6000/C7000.



■ Брошюровщик (FS-612)*

При установке этого модуля на bizhub PRESS C6000/C7000 изготовление буклетов и брошюр производится автоматически благодаря встроенным удобным и производительным функциям фальцовки пополам и шитья внакидку.



* Может комплектоваться дополнительно устройством вставки ранее отпечатанных материалов (PI-502) и перфоратором (PK-512/513).

** Требуется PK-512/513.

*** Требуется PI-502.



Конфигурации систем

Модульность bizhub PRESS C6000 / C7000 обеспечивает широкий выбор конфигураций. 6 различных версий систем гарантируют подбор оптимальной конфигурации и соответствие требованиям клиента.

Система 1

Система для изготовления корпоративных документов

- Печать до 60/71 стр/мин A4 в цвете и Ч/Б
- Двухсторонняя печать: стандартно
- Высокое качество изображений
- Плотность бумаги до 300 г/м² (из лотка ручной подачи)
- Сшивание до 50 листов
- Сортировка смещением
- Вставка предварительно запечатанных листов и обложек
- Выходная ёмкость лотков: 3 100 листов
- Перфорация: дополнительно



Система 2

Система для изготовления рекламных материалов и материалов адресной рассылки

- Печать до 60/71 стр/мин A4 в цвете и Ч/Б
- Двухсторонняя печать: стандартно
- Высокое качество изображений
- Плотность бумаги до 300 г/м² (из лотка ручной подачи)
- Брошюры до 20 листов (80 страниц)
- Сшивание до 50 листов
- Фальцовка пополам и «под конверт» вовнутрь
- Сортировка смещением
- Вставка предварительно запечатанных листов и обложек
- Выходная ёмкость лотков: 2 600 листов
- Перфорация: дополнительно



Система 3

Система для изготовления корпоративных документов и материалов адресной рассылки

- Печать до 60/71 стр/мин A4 в цвете и Ч/Б
- Двухсторонняя печать: стандартно
- Высокое качество изображений
- Ёмкость лотков: 4 250 листов
- Плотность бумаги до 300 г/м² (из LU-202 или лотка ручной подачи)
- Сшивание до 50 листов
- Сортировка смещением
- Выходная ёмкость лотков: 3 100 листов
- Перфорация: дополнительно





Система 4

Система для изготовления брошюр

- Печать до 60/71 стр/мин А4 в цвете и Ч/Б
- Двухсторонняя печать: стандартно
- Высокое качество изображений
- Ёмкость лотков: 4 250 листов
- Плотность бумаги до 300 г/м² (из LU-202 или лотка ручной подачи)
- Брошюры до 20 листов (80 страниц)
- Сшивание до 50 листов
- Фальцовка пополам и «под конверт» вовнутрь
- Сортировка смещением
- Вставка предварительно запечатанных листов и обложек
- Выходная ёмкость лотков: 2 600 листов
- Перфорация: дополнительно



Система 5

Система для изготовления материалов адресной рассылки и брошюр

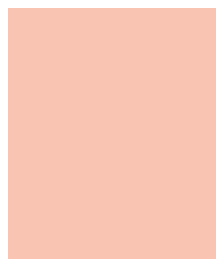
- Печать до 60/71 стр/мин А4 в цвете и Ч/Б
- Двухсторонняя печать: стандартно
- Высокое качество изображений
- Ёмкость лотков: 4 250 листов
- Плотность бумаги до 300 г/м² (из LU-202 или лотка ручной подачи)
- Сшивание до 50 листов
- Сортировка смещением
- Вставка предварительно запечатанных листов и обложек
- Выходная ёмкость лотков: 3 100 листов
- Перфорация: дополнительно



Система 6

Система для изготовления корпоративных документов и брошюр

- Печать до 60/71 стр/мин А4 в цвете и Ч/Б
- Двухсторонняя печать: стандартно
- Высокое качество изображений
- Ёмкость лотков: 7 500 листов
- Плотность бумаги до 300 г/м² (из LU-202 или лотка ручной подачи)
- Брошюры до 20 листов (80 страниц)
- Сшивание до 50 листов
- Фальцовка пополам и «под конверт» вовнутрь
- Сортировка смещением
- Выходная ёмкость лотков: 2 600 листов
- Перфорация: дополнительно





KONICA MINOLTA

Simitri HD
High Definition Polymerised Toner



Adobe® PostScript® 3™



Спецификация

Принтер

Производительность A4, цвет и Ч/Б:
60 стр/мин (bizhub PRESS C6000)
71 стр/мин (bizhub PRESS C7000)
A3, цвет и Ч/Б:
34 стр/мин (bizhub PRESS C6000)
38 стр/мин (bizhub PRESS C7000)
Разрешение печати
1200 × 1200 dpi × 8 бит
Максимально:
эквивалент 1200 × 3600 dpi

Градации
256

Первый отпечаток A4, цвет
Менее 7,8 с (bizhub PRESS C6000)
Менее 7,6 с (bizhub PRESS C7000)

Первый отпечаток A4, Ч/Б
Менее 6,0 с (bizhub PRESS C6000)
Менее 5,9 с (bizhub PRESS C7000)

Оперативная память
6 × 384 МБ

Жёсткий диск (дополнительно)
6 × 160 ГБ

Плотность бумаги
64–300 г/м²

Размер бумаги
A5–A3+

Дуплекс
Ненакопительный
64–300 г/м²

Запас бумаги
Стандартно: 1 500 листов
Максимально:
до 7 500 листов с PF-602
до 4 000 листов с LU-202

Выходная ёмкость
Стандартно: до 3 000 листов
Малый приёмный лоток:
до 100 листов

Сканер

Производительность сканирования A4
40 стр/мин

Копир

Производительность
Совпадает с производительностью принтера

Разрешение копирования
600 × 600 dpi

Градации
256

Первая копия A4, цвет
6,5 с

Масштабирование
25–400 %, шаг 0,1 %

Число копий
1–9 999

Контроллер печати

IC-306 —
внешний контроллер
EFI Fiery

Процессор
Intel Core2 Quad 2,66 ГГц

Память
2 ГБ

Жёсткий диск
160 ГБ SATA

Подключение
Ethernet (10/100/1000-Base-T)

Языки описания страниц и форматы данных
Adobe PS, PDF, PPML, Creo VPS, FreeForm
Дополнительно:
TIFF, EPS, TIFF/IT, JPEG

Операционные системы
Windows 7/2000/XP/Vista
Windows Server 2003/2008
Mac OS X, Intel Mac OS X

IC-307 —
внешний контроллер
Creo

Процессор
Intel Core i7 2,8 ГГц

Память
Системная: 2 ГБ
Для работ: 3 ГБ

Жёсткий диск
Системные диски 500 ГБ
Диски для работ 2 × 500 ГБ

Подключение
Ethernet (10/100/1000-Base-T)

Языки описания страниц и форматы данных
Adobe PS, PDF, TIFF, EPS, TIFF/IT, JPEG, CT/LW, Creo VPS, PPML

Операционные системы
Windows 7/XP/Vista
Windows Server 2003/2008
Mac OS X

IC-601 —
встроенный контроллер
Konica Minolta

Процессор
Intel Core2 Duo 2,8 ГГц

Память
4 ГБ

Жёсткий диск
2 × 250 ГБ

Подключение
Ethernet (10/100/1000-Base-T)

Языки описания страниц и форматы данных
Adobe PS, PCL5c/6, PDF (Native, 1.7, PDF/X-1a, X-3), TIFF, EPS, TIFF/IT, JPEG, PPML

Операционные системы
Windows 7/2000/XP/Vista
Windows Server 2003/2008
Mac OS X

IC-413 —
встроенный контроллер
EFI Fiery (для bizhub PRESS C6000/C7000)

Процессор
Intel Pentium Processor E5300
2,6 ГГц

Память
2 ГБ

Жёсткий диск
160 ГБ SATA

Подключение
Ethernet (10/100/1000-Base-T)

Языки описания страниц и форматы данных
Adobe PS, PDF 1.7, PDF/X-1a, PDF/X3, FreeForm, PCL 5c/6

Комплектация

Автоподатчик документов DF-622
Ёмкость до 100 листов

Лоток большой ёмкости LU-202
1 кассета по 2 500 листов
Плотность бумаги 64–300 г/м² (нижняя кассета)
Формат бумаги B5–SRA3 (210 × 182 — 330 × 487 мм)

Подающие кассеты большой ёмкости PF-602
2 кассеты по 3 000 листов
Плотность бумаги 64–300 г/м² (нижняя кассета)
Формат бумаги B4–A3+ (100 × 148 — 330 × 487 мм)

Брошюровщик FS-612
Изготовление брошюр до 20 листов (80 страниц)
Сшивание двухпозиционное и угловое

Сшивание до 50 листов
Фальцовка по центру и под конверт
Группировка/сортировка смещением
Выходной лоток до 2 500 листов
Верхний лоток до 100 листов

Финишер FS-531
Сшивание скрепкой, угловое и двухпозиционное, до 50 листов
Подрезка длины скрепки
Сортировка смещением
Выходной лоток до 3 000 листов
Верхний лоток на 100 листов

Устройство вставки листов PI-502 (для FS-612/FS-531)
Вставка ранее отпечатанных материалов
2 лотка по 200 листов каждый

Перфоратор PK-512 (для FS-612/FS-531)
Перфорация 2/4 отверстий

Перфоратор PK-513 (для FS-612/FS-531)
Перфорация 4 отверстий

Печатный модуль
Размеры (Ш × Г × В, мм)
760 × 992 × 1 076
Вес 356 кг

- Все характеристики, касающиеся ёмкости устройств для работы с бумагой, относятся к бумаге формата A4 плотностью 80 г/м².
- Все характеристики, касающиеся скорости сканирования, копирования или печати, соответствуют формату бумаги A4 и односторонней печати многостраничной работы.
- Фактический срок службы расходных материалов зависит от условий использования и других параметров печати, в том числе от площади покрытия, формата и типа носителя, постоянной или периодической печати, температуры и относительной влажности воздуха.
- Поддержка тех или иных перечисленных выше параметров и функций зависит от используемой операционной системы, программного обеспечения, сетевых протоколов и конфигурации сети и системы.
- Некоторые иллюстрации содержат изображения дополнительно приобретаемых компонентов.
- Konica Minolta не гарантирует полного отсутствия ошибок в приведённой спецификации.
- Спецификации могут изменяться без предварительного уведомления. Все другие названия или торговые марки зарегистрированы и принадлежат их владельцам.

Ваш партнёр Konica Minolta Business Solutions:



**000 «Коника Минолта
Бизнес Сольюшнз Раша»**
Варшавское шоссе, д. 47, корп. 4
115230 Москва, Россия
Тел.: +7 (495) 545 0911
Факс: +7 (495) 545 0910
E-mail: info@konicaminolta.ru
www.konicaminolta.ru

Список партнёров Konica Minolta
www.konicaminolta.ru/support